

Identity Management «IDM» Prozessberatung für SAP Landschaften

Warum Unternehmen und Organisationen ein ganzheitliches Identity Management brauchen.

Identity Management spiegelt sich in den heutigen Spannungsfeldern von Unternehmen. Auch mit der Umsetzung der Datenschutzgrundverordnung («DSGVO») hat IDM eine neue Wichtigkeitsstufe genommen. Die Einhaltung regulatorischer und interner Anforderungen zum Schutz personenbezogener Daten ist zur Kür geworden. Bei der Umsetzung eines holistischen IDM Konzeptes werden diese zentralen Fragen beantwortet:

Wie kann Identity Management, die Berechtigungsvergabe für alle, die auf Daten der Wertschöpfungskette zugreifen,

- mit möglichst geringem administrativem Aufwand,
- sicher und einfach für alle Zielgruppen
- unter Einhaltung der Governance, internen und regulatorischen Anforderungen
- kosteneffizient

umgesetzt werden?

Was Sie mit IDM erreichen:

- ✓ **Klare Stossrichtung und konzeptionelle Leitschnur für ein inhaltliches IDM für alle Stakeholder:**
Ihr IDM ist übergreifend und umschließt Prozesse, Systeme und Services.
- ✓ **IDM folgt Ihrem Governance Modell:**
Ganzheitliche Betrachtungsweise von Compliance- und Sicherheitsmanagement.
- ✓ **IDM unterstützt flexible Business Prozesse:**
 - ✓ Die schrittweise Einführung garantiert einen nachhaltigen Return on Investment.
 - ✓ Die Maturität der IT und Business Organisationen ist inkludiert.
- ✓ Einbezug von **kulturellen, technologischen und organisatorischen Voraussetzungen** im Unternehmen durch die externe IDM Betreuung.

Unsere Praxiserfahrung zeigt:

«Durch bewusst gestaltete und durchgängig gelebte IDM Prozesse steigt die Benutzerakzeptanz im Business und gleichzeitig verringert sich das Risiko durch unbefugte Zugriffe massivst. Effiziente automatische Prozesse ermöglichen ein schnelleres Arbeiten, Missbrauch wird vorgebeugt, regulatorische und interne Anforderungen an Datenschutz und -sicherheit werden erfüllt, Kontrolle und Reporting sind automatisiert.»

Priska Altorfer, CEO wikima4 AG

Diese Aufgaben erfüllt IDM:



- **Zugriffsmanagement**
Automatische Zugriffskontrolle auf SAP und Nicht SAP Systeme
- **Rollen- und Berechtigungsmanagement**
Erstellen des Enterprise Rollen Konzeptes in der Business Sprache, Provisionierung von Accounts, Rollen und Berechtigungen
- **Risikoanalyse**
Entdecken und Lösen von SOD Gefahren und kritischen Zugriffsverletzungen
- **Privilegien Monitoring und Genehmigungsworkflows**
Kontrolliertes Management von personenbezogenen Daten und Berechtigungen über Genehmigungsworkflows
- **Zertifizieren von Autorisierungen**
Überprüfung der Gültigkeit von Berechtigungen
- **Protokollierung, Auditing und Reporting**
von Daten- und Berechtigungsänderungen den gesamten Identity Lifecycle von Systemnutzern.

wikima4

ist eine Schweizer Software- und Beratungsfirma. Sie unterstützt und begleitet Unternehmen mit innovativen Produkten bei der Umsetzung und im Betrieb eines effizienten Sicherheits- und Compliance-Managements.

Besuchen Sie uns online: www.wikima4.com

IDM Prozessberatung

Mit einem Blick von aussen schaffen Sie die Grundlage für ein ganzheitliches Identity Management im Unternehmen.

Das konzeptionelle Vorgehen bei der Prozessberatung umschliesst 3 Teilschritte:

1. Analyse

Bestandesaufnahmen bestehender Prozesse, technischen und organisatorischen Voraussetzungen, Datenbestand und -flüsse in den Systemlandschaften.

2. IDM Anforderungsdefinition

Analyse und Definition der IDM Ziele, Erstellen von Milestones & Kennzahlen; Technische Erwartungshaltung; spezielle Aspekte bei Compliance & Sicherheit, zum Beispiel des Branchensektors.

3. Konzept

Ausarbeitung eines Konzeptes zur Umsetzung und Etablierung eines vernetzten Identity Managements im Unternehmen mit transparentem Nutzen für alle Stakeholder.

Unser Vorgehen

✓ **Strategische Fokussierung**
Entwicklung eines zentralen Identity Managements, das nachhaltigen Mehrwert für alle Stakeholder liefert. Es bildet die Grundlage für ein sicheres und effizientes Benutzer- und Zugangsmanagements.

✓ **Exzellenz**
Entwicklung und Etablierung eines vernetzten Identity Managements, das sowohl für den Benutzer, Betreiber und das Management die erforderlichen Kennzahlen liefert. Im Fokus stehen Effizienz und Sicherheit, unternehmensweite, einheitliche Organisationsstrukturen und Prozesse, Mitarbeiterqualifikationen sowie die kulturellen Rahmenbedingungen; Nutzung von State-of-the-Art Methoden und Tools.

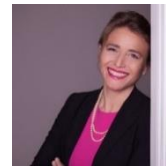
✓ **Wertbeitrag**
Nachhaltige Steigerung des Wertbeitrags durch das effiziente IDM (Einsparungen, Senkung der Benutzermanagement Kosten, Steigerung der Qualität, Reduktion von Variantenvielfalt/Standardisierung, Reduktion der Compliance Issues, Erhöhung der Sicherheit).

Unsere Angebote

- Management Workshops zum effizienten Einsatz von Identity Management Systemen in SAP
- Enterprise Rollen Design & Technische Gestaltung
- SAP IDM Testinstallation zum Fixpreis
- SAP IDM Implementationen
- SAP Rollenkonzept
- Aufbauintegration in das interne Kontrollsystem («IKS»)
- Governance, Risk & Compliance («GRC») und Segregation of Duties («SOD») Prüfung.

Kontakt

Haben wir Ihr Interesse geweckt?



Kontaktieren Sie mich noch heute priska.altorfer@wikima4.com für eine Terminvereinbarung. **Ich freue mich darauf!**



“GRC-in-a-box”

wikima4 mesaforte compliance Suite
designed for your comfort
Rollen- und Prozessmanagement

wikima4

ist eine Schweizer Software- und Beratungsfirma. Sie unterstützt und begleitet Unternehmen mit innovativen Produkten bei der Umsetzung und im Betrieb eines effizienten Sicherheits- und Compliance-Managements.

Besuchen Sie uns online: www.wikima4.com